

モデル S5

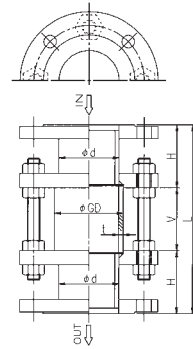
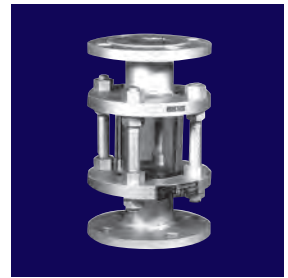
ランタン式サイトグラス

- ☆ 円筒ガラスをフランジ付短管で両端を挟んだモデル
- ☆ 死角がなく、360° 何れの方角からでも液の流れを視ることが可能
- ☆ 炭素鋼、ステンレス鋼の他に特殊材質の製作可能
- ☆ 液体、粉体にも使用可能(粉体で利用される際は、事前にご連絡下さい)

寸法表 単位: mm

呼径 ϕd		JIS10K, JPI/ASME150Lb				
(A)	(B)	L	H	V	ϕGD	t
20	3/4	220	70	80	40	5.0
25	1	220	70	80	45	5.0
40	1-1/2	220	70	80	60	5.0
50	2	240	80	80	70	5.0
65	2-1/2	240	80	80	85	5.0
80	3	240	80	80	100	5.0
100	4	260	90	80	120	7.0
125	5	280	100	80	150	7.0
150	6	280	100	80	180	9.0
200	8	280	100	80	240	9.0
250	10	300	110	80	300	9.0

※保護カバー(オプション)の取付可能です。詳しくはお問合せください。



モデル S5L

ランタン式サイトグラス(ライニング仕様タイプ)

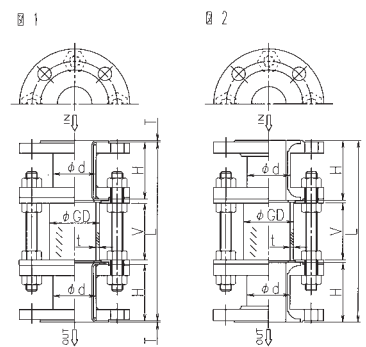
- ☆ ランタン式ライニング仕様モデル
 - ・天然硬質ゴムライニング (HRL) ・ポリエチレンライニング (PE) ・ガラスライニング (GL)
 - ・テフロンライニング/コーティング (PFA, ETFE) ・エポキシ樹脂塗装

寸法表 単位: mm

呼径 ϕd		JIS10K, JPI/ASME150Lb							JIS10K		V	ϕGD	t		
(A)	(B)	ϕd	H	図 1				ϕd	図 2						
				L	T	L	T		L	H					
20	3/4	27.2	70	228	0.3	232	2.0	-	19	291	100	80	40	5.0	
25	1	34.0	70	228	0.3	232	2.0	234	3.0	25	291	100	80	45	5.0
40	1-1/2	48.6	70	228	0.3	232	2.0	234	3.0	39	291	100	80	60	5.0
50	2	60.5	80	248	0.3	252	2.0	254	3.0	50	291	100	80	70	5.0
65	2-1/2	76.3	80	248	0.3	252	2.0	254	3.0	-	-	-	80	85	5.0
80	3	89.1	80	248	0.3	252	2.0	254	3.0	78	291	100	80	100	5.0
100	4	114.3	90	271	0.3	275	2.0	274	3.0	102	291	100	80	120	7.0
125	5	139.8	100	291	0.3	295	2.0	297	3.0	-	-	-	80	150	7.0
150	6	165.2	100	291	0.3	295	2.0	297	2.0	152	291	100	80	180	9.0
200	8	216.3	100	291	0.3	295	2.0	297	3.0	202	291	100	80	240	9.0
250	10	267.4	110	311	0.3	315	2.0	317	3.0	-	-	-	80	300	9.0

面間寸法(L): ライニング/コーティング厚みによって面間寸法が異なりますのでご注意ください。

※保護カバー(オプション)の取付け可能です。詳しくはお問合せください。



モデル S6, S6L

ランタン式サイトグラス(フランジ挟み込みライニング仕様タイプ)

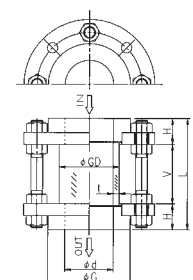
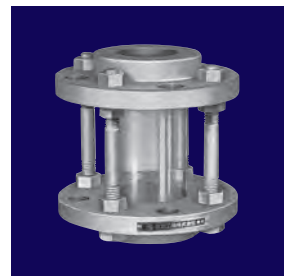
- ☆ 配管フランジに挟み込んで使用するモデル
- ☆ ライニング仕様 (PFA テフロン、ガラスライニング)
- ☆ 面間寸法が短く、狭い場所に最適 ☆ 液体、粉体にも使用可能(粉体で利用される際は、事前にご連絡下さい)

寸法表 単位: mm

呼径 ϕd		JIS10K, JPI/ASME150Lb					
(A)	(B)	L	H	V	ϕG	ϕGD	t
20	3/4	150	35	80	50	40	5.0
25	1	150	35	80	60	45	5.0
40	1-1/2	150	35	80	75	60	5.0
50	2	150	35	80	90	70	5.0
65	2-1/2	150	35	80	110	85	5.0
80	3	150	35	80	120	100	5.0
100	4	150	35	80	145	120	7.0
125	5	150	35	80	175	150	7.0
150	6	150	35	80	210	180	9.0
200	8	150	35	80	260	240	9.0
250	10	150	35	80	325	300	9.0

※保護カバー(オプション)の取付け可能です。詳しくはお問合せください。

フランジ規格は JIS10K です。ご希望により、JIS5K, JPI/ASME150Lb も製作致します。



モデル S5N

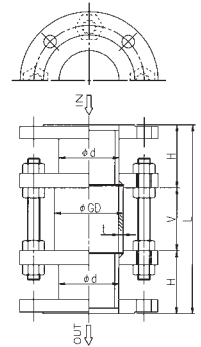
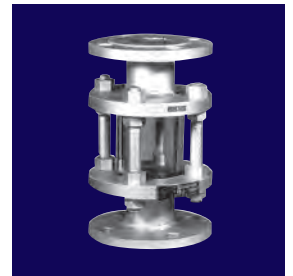
ランタン式サイトグラス

- ☆ 円筒ガラスをフランジ付短管で両端を挟んだモデル
- ☆ 死角がなく、360° 何れの方向からでも液の流れを視ることが可能
- ☆ 炭素鋼、ステンレス鋼の他に特殊材質の製作可能
- ☆ 液体、粉体にも使用可能(粉体で利用される際は、事前にご連絡下さい)

寸法表 単位:mm

呼径 ϕd		JIS10K,JPI/ASME150Lb					
(A)	(B)	L	H	V	ϕGD	t	
20	3/4	220	70	80	40	5.0	
25	1	220	70	80	45	5.0	
40	1-1/2	220	70	80	60	5.0	
50	2	240	80	80	70	5.0	
65	2-1/2	240	80	80	85	5.0	
80	3	240	80	80	100	5.0	
100	4	260	90	80	120	7.0	
125	5	280	100	80	150	7.0	
150	6	280	100	80	180	9.0	
200	8	280	100	80	240	9.0	
250	10	300	110	80	300	9.0	

※保護カバー(オプション)の取付可能です。詳しくはお問合せください。



モデル S5NL

ランタン式サイトグラス(ライニング仕様タイプ)

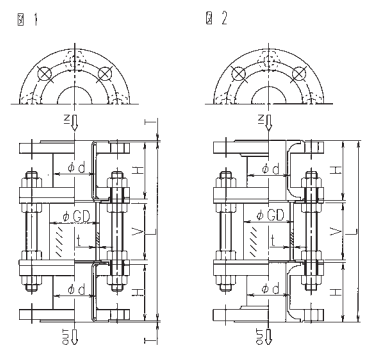
- ☆ ランタン式ライニング仕様モデル
 - ・天然硬質ゴムライニング (HRL) ・ポリエチレンライニング (PE) ・ガラスライニング (GL)
 - ・テフロンライニング/コーティング (PFA、ETFE) ・エポキシ樹脂塗装

寸法表 単位:mm

呼径 ϕd		JIS10K,JPI/ASME150Lb								JIS10K		V	ϕGD	t	
(A)	(B)	ϕd	H	図 1				ϕd	図 2						
				PFA(0.3mm)		ETFF(2.0mm)			HRL(3.0mm)		G L				
				L	T	L	T	L	T	L	H				
20	3/4	27.2	70	231	0.3	235	2.0	-	-	19	291	100	80	40	5.0
25	1	34.0	70	231	0.3	235	2.0	237	3.0	25	291	100	80	45	5.0
40	1-1/2	48.6	70	231	0.3	235	2.0	237	3.0	39	291	100	80	60	5.0
50	2	60.5	80	251	0.3	255	2.0	257	3.0	50	291	100	80	70	5.0
65	2-1/2	76.3	80	251	0.3	255	2.0	257	3.0	-	-	-	80	85	5.0
80	3	89.1	80	251	0.3	255	2.0	257	3.0	78	291	100	80	100	5.0
100	4	114.3	90	271	0.3	275	2.0	277	3.0	102	291	100	80	120	7.0
125	5	139.8	100	291	0.3	295	2.0	297	3.0	-	-	-	80	150	7.0
150	6	165.2	100	291	0.3	295	2.0	297	2.0	152	291	100	80	180	9.0
200	8	216.3	100	291	0.3	295	2.0	297	3.0	202	291	100	80	240	9.0
250	10	267.4	110	311	0.3	315	2.0	317	3.0	-	-	-	80	300	9.0

面間寸法(L): ライニング/コーティング厚みによって面間寸法が異なりますのでご注意ください。

※保護カバー(オプション)の取付け可能です。詳しくはお問合せください。



モデル S6N,S6NL

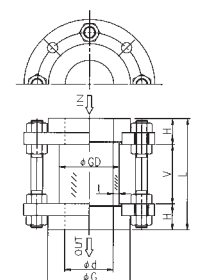
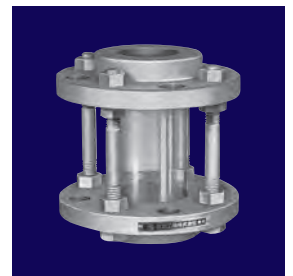
ランタン式サイトグラス(フランジ挟み込みライニング仕様タイプ)

- ☆ 配管フランジに挟み込んで使用するモデル
- ☆ ライニング仕様 (PFA テフロン、ガラスライニング)
- ☆ 面間寸法が短く、狭い場所に最適 ☆ 液体、粉体にも使用可能(粉体で利用される際は、事前にご連絡下さい)

寸法表 単位:mm

呼径 ϕd		JIS10K,JPI/ASME150Lb					
(A)	(B)	L	H	V	ϕG	ϕGD	t
20	3/4	150	35	80	50	40	5.0
25	1	150	35	80	60	45	5.0
40	1-1/2	150	35	80	75	60	5.0
50	2	150	35	80	90	70	5.0
65	2-1/2	150	35	80	110	85	5.0
80	3	150	35	80	120	100	5.0
100	4	150	35	80	145	120	7.0
125	5	150	35	80	175	150	7.0
150	6	150	35	80	210	180	9.0
200	8	150	35	80	260	240	9.0
250	10	150	35	80	325	300	9.0

※保護カバー(オプション)の取付け可能です。詳しくはお問合せください。
フランジ規格は JIS10K です。ご希望により、JIS5K,JPI/ASME150Lb も製作致します。



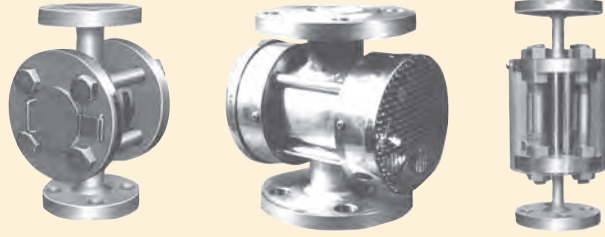
付属品 (オプション)

サイトグラス/サイトフロー

ご使用条件とご要望に応じて、下記の付属品を取り付けて頂くことができます。

(1) 保護カバー (プロテクター)

保護カバーは外的衝撃からガラス面を保護しますので、現場の危険防止に用いられます。プレート式 (金属製、透明樹脂製)、金網式 (スクリーン) のタイプがあります。ご使用される条件に合わせてご用意ください。



(2) フロート (ボール)

フロート (ボール) 式サイトグラスに使用している球は樹脂製品を用いています。標準はアクリルですが、流体性状などに合わせて下記の材質に変えることができます。

材質

- ・アクリル
- ・ポリプロピレン
- ・テフロン
- ・ポリエチレン
- ・ナイロン(PA)
- など

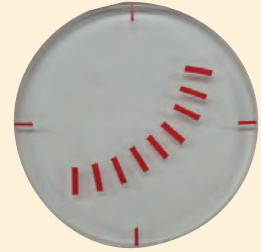


(3) ガラス目盛

フラッパー (プレート) タイプのガラス面 (片側、両側) に目盛りをつけることができます。流量の目安、流体状況の監視が容易にできます。

標準

- ・シール貼タイプ
- 設計温度 80℃未滿

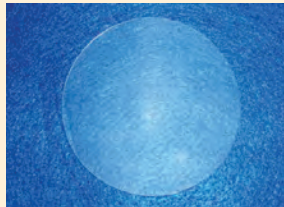
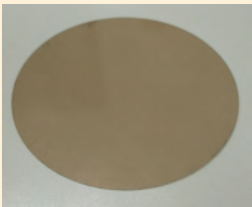


(4) ガラス保護シート / コーティング

ガラスの侵食防止、水アカ付着防止に下記のシートを用います。また、テフロンコーティング (透明) をすることもできます。

マイカー (雲母)

テフロンシート



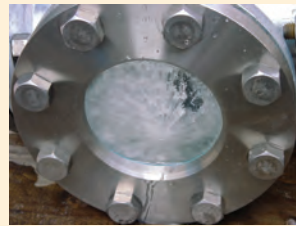
ご注意: アルカリ性の液体、蒸気の流体はガラスを侵食させます。この場合は必ず保護シートを取り付けますので、液性状をご連絡ください。

(5) セキュリティフィルム

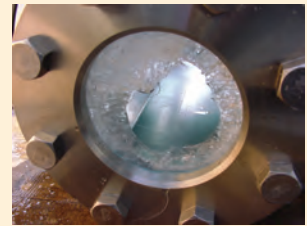
セキュリティフィルム貼付けガラスをご使用いただくことができます。

効果: ガラスの飛散、粉碎防止

フィルム付



フィルム無



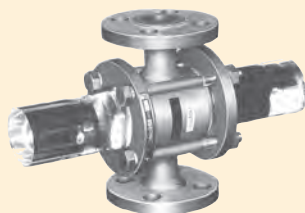
(6) アクリルウインドウ

低温度域 (0°以下) の使用ではガラス面に霜や氷が付着し液を見るのが困難となります。このような場合にガラス外面に取付けると内部を明瞭に見ることができます。ご使用される保温材の厚みから最適な高さのものをお選びください。

一般的なウインドウ高さ寸法

(単位: mm)

H寸法		
50	70	100



ウインドウ高さは、カバーフランジ面からの高さを示します。

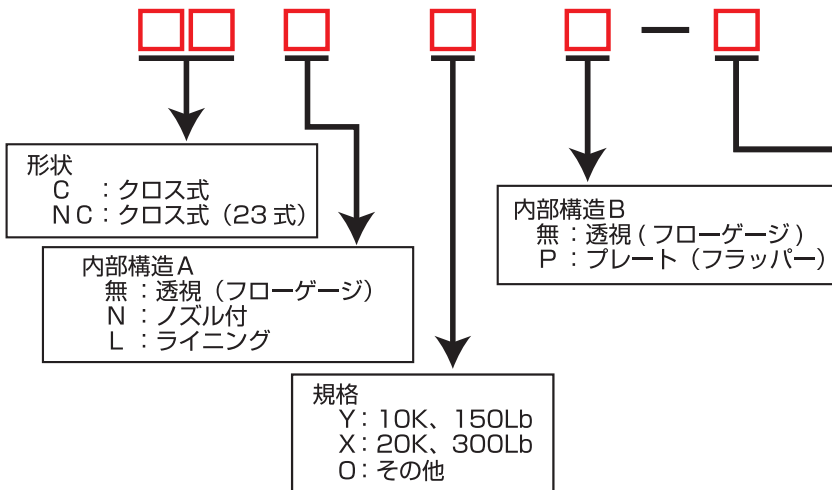
(7) 二重ガラス

ガラス窓を二重にした形状も、製作しております。危険度の高い流体や高圧ラインなどでのご使用に、尚一層の安全を得ることができます。



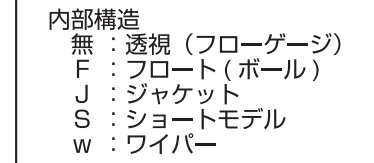
サイトグラス 型式記号

クロス式

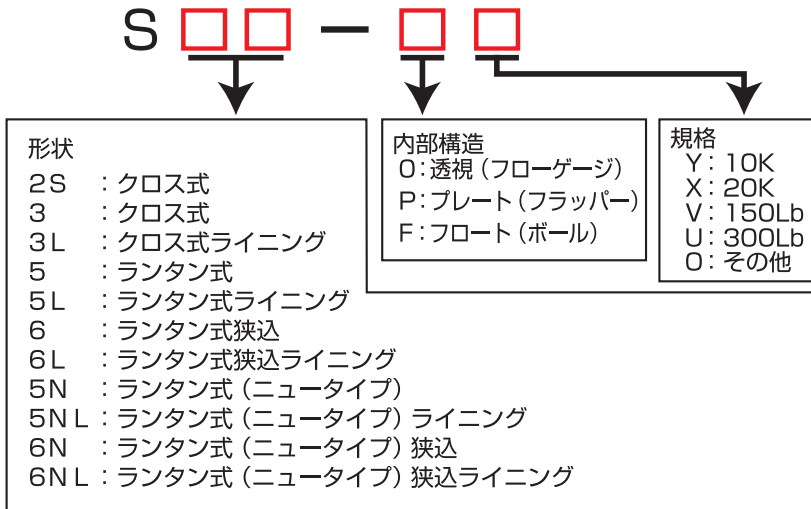


クロス式 (ガラスライニング)

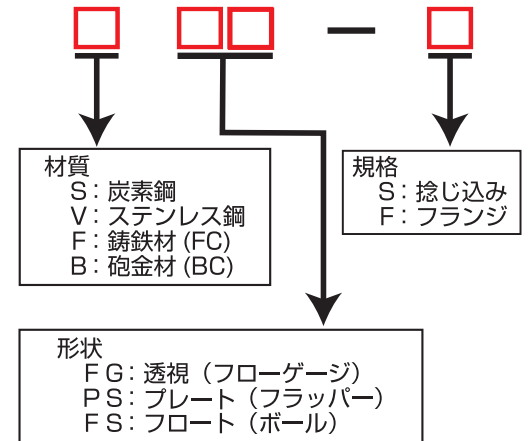
FFGL



クロス式、ランタン式



サイトフロー



サイトグラス ご利用の注意点

1. ご仕様条件について

ご利用内容をお教え下さい。より最適な製品、利用方法を提供させていただきます。

- ①流体 : 名称、性状、PH値(アルカリ性・酸性)、色(無色、有色)、比重 など
- ②設計 : 規格、サイズ、材質、使用・設計:圧力/温度、適用法規 など
- ③用途/目的: 流れ方向、設置位置/場所 など

2. 運転管理、保守点検について

- ・ 定期的(最長 1回/1年)に点検、清掃を行ってください。
- ・ ガラス、パッキン類、内部品(フロート、プレート/ピン/スプリング等)は消耗品です。点検時に状態を確認していただき、必要に応じて交換を行ってください。

3. 製品の保証について

保証は弊社製品を対象として規定しております。液や他製品の損害に関して保証するものではありませんのでご了承願います。(詳細はホームページをご確認ください。 <http://www.daidomachines.com>)

下記事項が起因する製品漏洩、ガラスの破損については免責とさせていただきます。

免責事項

- ・ 規定以上での使用(温度、圧力)
- ・ アルカリ成分による腐食
- ・ 急激な温度変化(サーマルショック)
- ・ 外的衝撃
- ・ 経年劣化
- ・ 整備不良
- ・ 据付・配管施工時の外力、歪み
- ・ 不正な製品改造