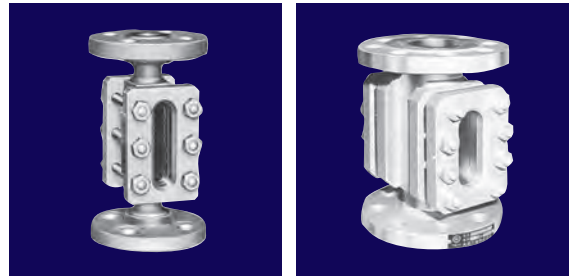


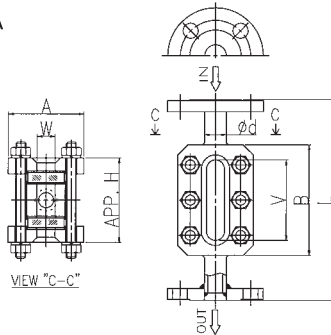
モデル S8

角窓式サイトグラス

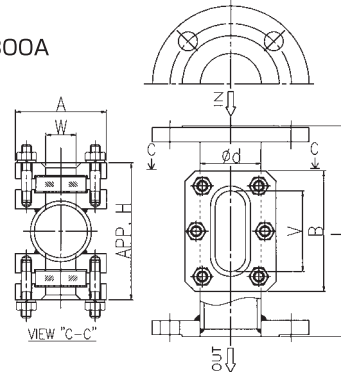
- ☆ 長いガラス(小判型)を用いたタイプ
- ☆ 可視長が長く、流れ状態、混入物の確認の用途に最適
- ☆ 炭素鋼、ステンレス鋼の他に特殊材質の製作可能
- ☆ アクリルウインドウの取付けで、低温流体にも使用可能



15A ~ 40A



50A ~ 300A



寸法表

単位: mm

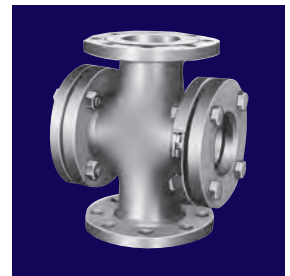
口径 ϕd		L		H		V	W	A	B
(A)	(B)	JIS10K, JPI/ASME150Lb JIS20K, JPI/ASME300Lb	JIS10K, JPI/ASME150Lb	JIS20K, JPI/ASME300Lb					
15	1/2	200	84	88	80	18	75	110	
20	3/4	200	84	88	80	18	75	110	
25	1	210	89	93	80	22	80	120	
40	1-1/2	210	108	112	80	30	90	120	
50	2	210	137	141	80	30	90	120	
65	2-1/2	220	150	153	80	30	90	120	
80	3	230	177	181	80	35	100	120	
100	4	230	203	207	80	35	100	120	
125	5	250	232	236	80	40	110	130	
150	6	250	257	261	80	40	110	130	
200	8	260	320	324	80	60	130	130	
250	10	270	371	375	80	60	130	130	
300	12	280	422	426	80	60	130	130	

上記標準仕様の他に、お客様のご要望による特別注文品の製作もしております。詳しくはお問合せください。

モデル FFGL

クロス式サイトグラス(クロス管/ガラスライニング仕様)

- ☆ クロス管を用いたモデル(流体抵抗が少ない・内部の液体残留が少ない)
- ☆ 本体部材質: 鋳鉄(FC)
- ☆ 内面に耐蝕用の各種ライニング施工(ガラスライニング)



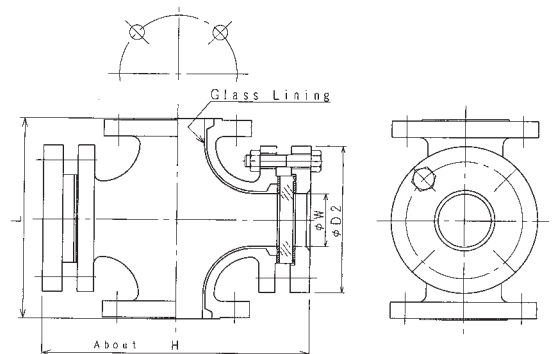
名称	透視式 フローゲージ式
内部仕様	ガラスライニング 仕様
内部形状	
モデル 型式	JIS10K JPI/ASME150Lb
	FFGL

寸法表

単位: mm

型番	口径 $\phi d1$	L	H	ϕW	$\phi D2$	フランジ 規格
FFGL-25	25A	156	200	25	125	JIS10K
FFGL-40	40A	190	240	38	140	JIS10K
FFGL-50	50A	204	255	49	155	JIS10K
FFGL-80	80A	252	315	77	185	JIS10K
FFGL-100	100A	286	355	101	210	JIS10K

上記標準仕様の他に、お客様のご要望による特別注文品の製作もしております。詳しくはお問合せください。



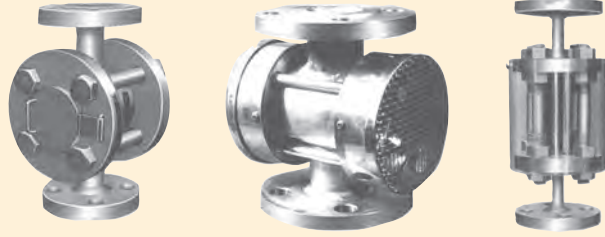
付属品 (オプション)

サイトグラス/サイトフロー

ご使用条件とご要望に応じて、下記の付属品を取り付けて頂くことができます。

(1) 保護カバー (プロテクター)

保護カバーは外的衝撃からガラス面を保護しますので、現場の危険防止に用いられます。プレート式 (金属製、透明樹脂製)、金網式 (スクリーン) のタイプがあります。ご使用される条件に合わせてご用意ください。



(2) フロート (ボール)

フロート (ボール) 式サイトグラスに使用している球は樹脂製品を用いています。標準はアクリルですが、流体性状などに合わせて下記の材質に変えることができます。

材質

- ・アクリル
- ・ポリプロピレン
- ・テフロン
- ・ポリエチレン
- ・ナイロン(PA)
- など

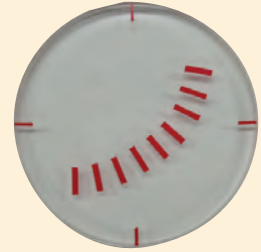


(3) ガラス目盛

フラッパー (プレート) タイプのガラス面 (片側、両側) に目盛りをつけることができます。流量の目安、流体状況の監視が容易にできます。

標準

- ・シール貼タイプ
- 設計温度 80℃未満

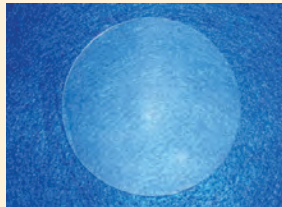
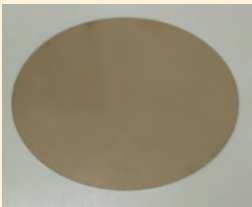


(4) ガラス保護シート / コーティング

ガラスの侵食防止、水アカ付着防止に下記のシートを用います。また、テフロンコーティング (透明) をすることもできます。

マイカー (雲母)

テフロンシート



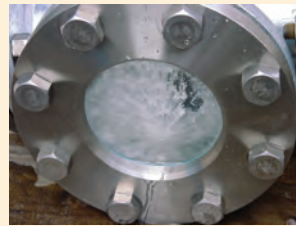
ご注意: アルカリ性の液体、蒸気の流体はガラスを侵食させます。この場合は必ず保護シートを取り付けますので、液性状をご連絡ください。

(5) セキュリティフィルム

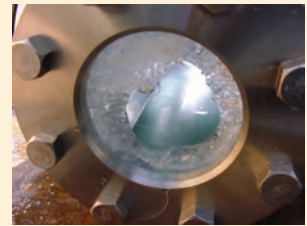
セキュリティフィルム貼付けガラスをご使用いただくことができます。

効果: ガラスの飛散、粉碎防止

フィルム付



フィルム無



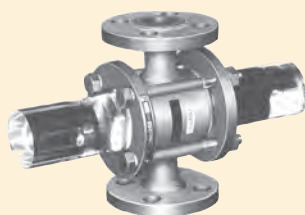
(6) アクリルウインドウ

低温度域 (0°以下) の使用ではガラス面に霜や氷が付着し液を見るのが困難となります。このような場合にガラス外面に取付けると内部を明瞭に見ることができます。ご使用される保温材の厚みから最適な高さのものをお選びください。

一般的なウインドウ高さ寸法

(単位: mm)

H寸法		
50	70	100



ウインドウ高さは、カバーフランジ面からの高さを示します。

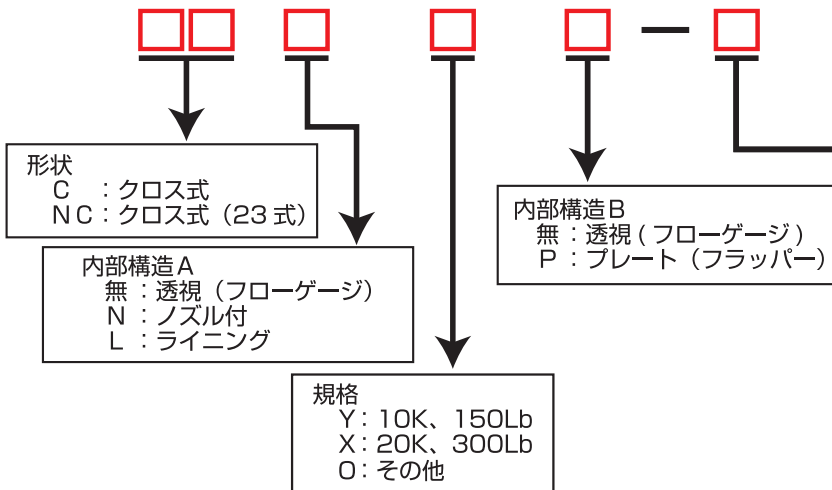
(7) 二重ガラス

ガラス窓を二重にした形状も、製作しております。危険度の高い流体や高圧ラインなどでのご使用に、尚一層の安全を得ることができます。



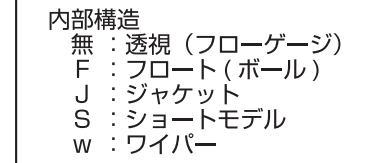
サイトグラス 型式記号

クロス式

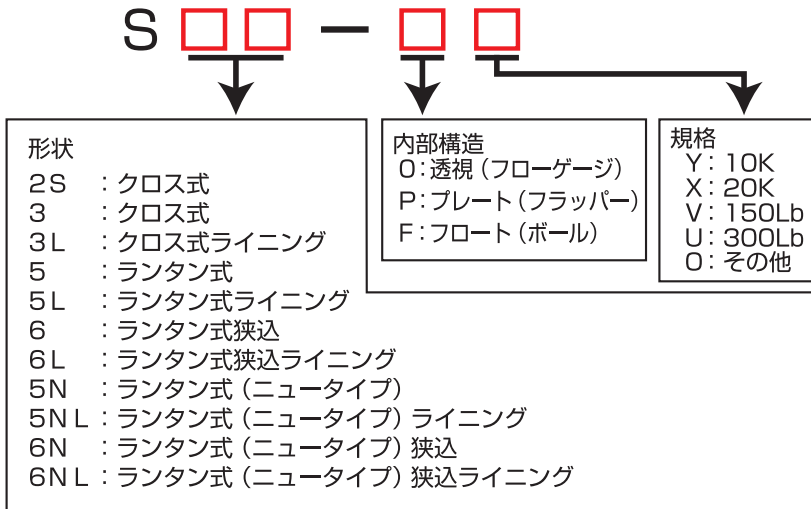


クロス式 (ガラスライニング)

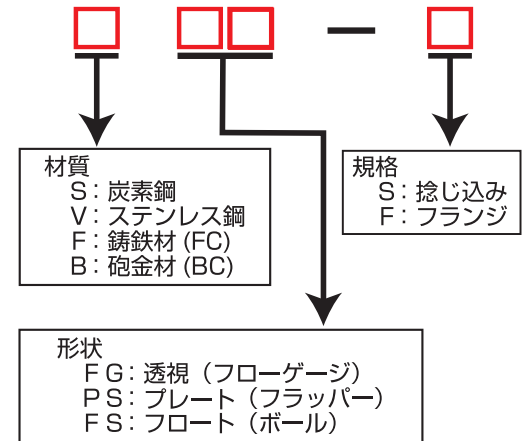
FFGL



クロス式、ランタン式



サイトフロー



サイトグラス ご利用の注意点

1. ご仕様条件について

ご利用内容をお教え下さい。より最適な製品、利用方法を提供させていただきます。

- ①流体 : 名称、性状、PH値(アルカリ性・酸性)、色(無色、有色)、比重 など
- ②設計 : 規格、サイズ、材質、使用・設計:圧力/温度、適用法規 など
- ③用途/目的: 流れ方向、設置位置/場所 など

2. 運転管理、保守点検について

- ・ 定期的(最長 1回/1年)に点検、清掃を行ってください。
- ・ ガラス、パッキン類、内部品(フロート、プレート/ピン/スプリング等)は消耗品です。点検時に状態を確認していただき、必要に応じて交換を行ってください。

3. 製品の保証について

保証は弊社製品を対象として規定しております。液や他製品の損害に関して保証するものではありませんのでご了承願います。(詳細はホームページをご確認ください。 <http://www.daidomachines.com>)

下記事項が起因する製品漏洩、ガラスの破損については免責とさせていただきます。

免責事項

- ・ 規定以上での使用(温度、圧力)
- ・ アルカリ成分による腐食
- ・ 急激な温度変化(サーマルショック)
- ・ 外的衝撃
- ・ 経年劣化
- ・ 整備不良
- ・ 据付・配管施工時の外力、歪み
- ・ 不正な製品改造